

Mardi 08 septembre 2020

Réunion Zoom 10h-11h30

## 3èmes Rencontres Famille Plus montagne

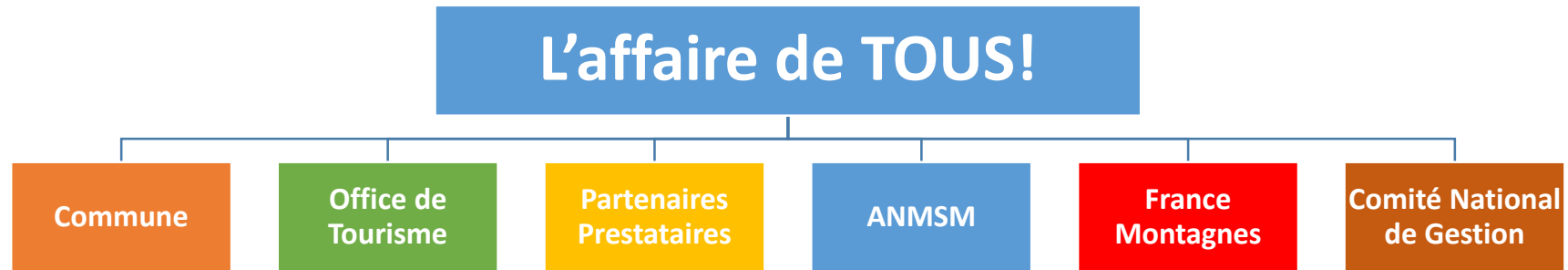
### « Communication-promotion du label : l'affaire de tous »

Avec la participation de France Montagnes

**Objectif** : La communication – promotion du label est un enjeu de notoriété du label. Chacun a son rôle à jouer, à chaque niveau. L' ANMSM confie à France Montagnes la promotion et la communication du label. L'objectif de cette réunion est d'améliorer encore la lisibilité du label, de permettre aux stations de mieux comprendre les attentes de France Montagnes dans la perspective de la saison d'hiver 2020/2021, et de répondre davantage aux attentes de tous.

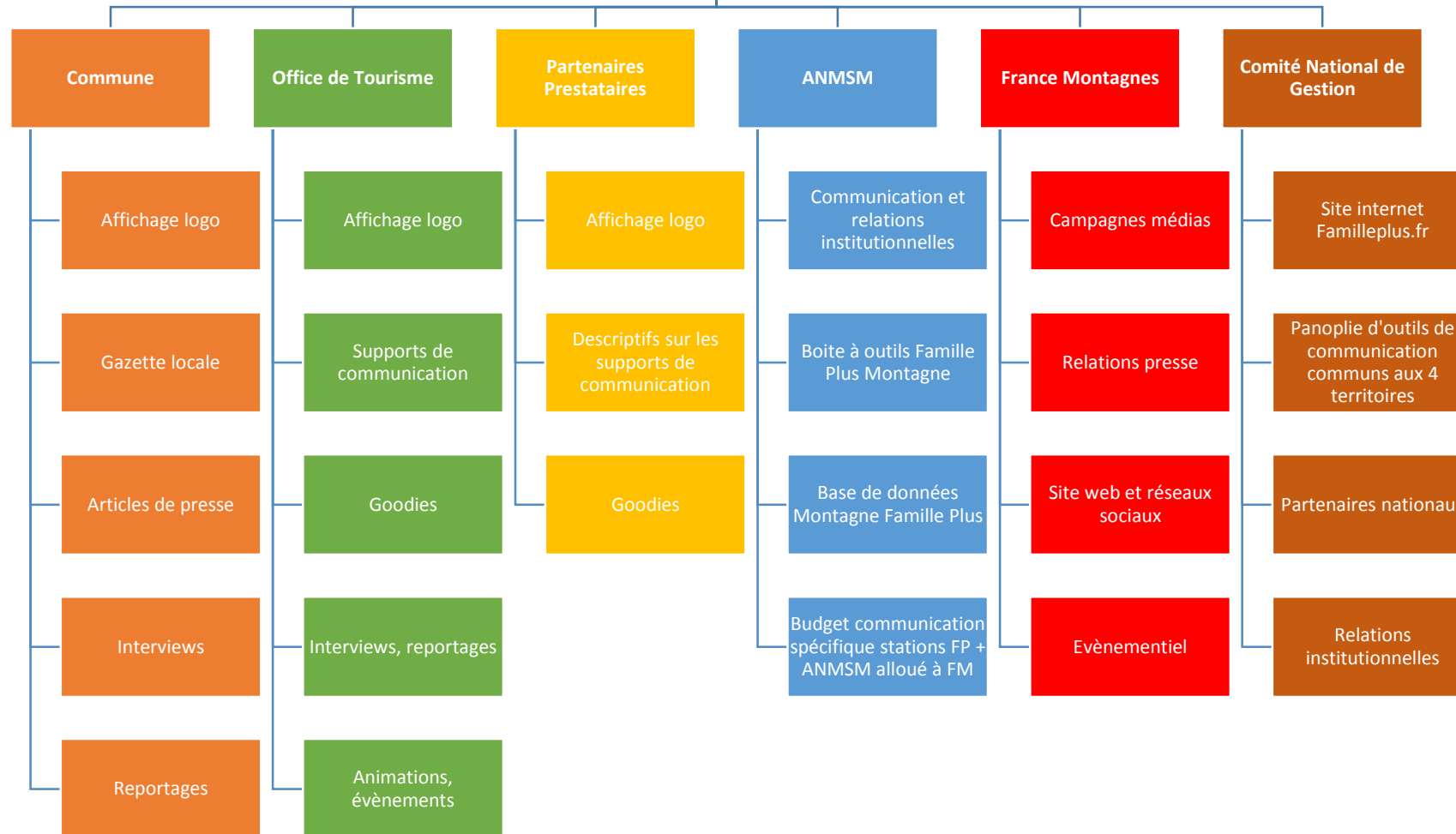
# Introduction

Communication-promotion du label :




# L'afficher! L'affirmer !

## L'affaire de TOUS!



# Synthèse des réponses stations

	<p>Y-a-t-il des liens formalisés et structurés entre le référent Famille Plus et les services presse/communication de l'OT ? Si oui, quels sont ils ? Sur quels outils vous appuyez vous ?</p>
<p><b>Liens</b></p>	<p>Les liens existent.</p> <p>Souvent cela semble évident, surtout lorsque le référent FP a une double casquette en étant sur un poste de chargé de com au sein de l'OT.</p> <p>Les différents services des OT travaillent ensemble et la question du label FP fait partie des échanges à travers des réunions régulières, parfois uniquement centrées sur ce sujet.</p> <p>Des procédures de mises à jour des supports de communication et APIDAE peuvent intégrer FP.</p>
<p><b>Outils</b></p>	<p>Dossier de Presse, Communiqué de presse, éditions print, web, réseaux sociaux, influenceurs...</p>



## Synthèse des réponses stations




Quelles sont vos initiatives mises en place pour valoriser l'accueil des familles dans votre station l'hiver prochain et notamment dans le contexte de (post) crise sanitaire ?

En  
cours...

REASSURANCE suivi des indications gouvernementales, montrer l'exemple, affichage des mesures prises et instructions, annulations possibles, label Safeguard Bureau Véritas en réflexion (Portes du soleil).

MAINTIEN d'un programme d'animations, d'activités familles etc ADAPTE au contexte sanitaire

## Synthèse des réponses stations

	Selon vous, quels sont les thèmes forts à mettre en avant cet hiver auprès des médias et des réseaux ?
<b>REASSURANCE</b>	Sécurité sanitaire, réservation en ligne, annulations
<b>RESSOURCEMENT</b>	Oxygénation, évasion, authenticité, grands espaces, déplacements doux, santé, détente, lâcher-prise
<b>RETROUVAILLES</b>	Partage de moment en famille, plaisir
<b>ACTIVITES</b>	Amusement, activités neige et hors neige, pour tous les goûts, pas que le ski, aventure



# FRANCE MONTAGNES POUR FAMILLE PLUS

Réunion 8 septembre 2020









## STRATEGIE 2019-2022 : S'APPUYER SUR LES VALEURS DE LA MONTAGNE POUR PROMOUVOIR UNE DESTINATION TOUTES SAISONS

### *Et plus spécifiquement pour Famille Plus*

- POSITIONNER LA MONTAGNE FRANCAISE COMME **UNE DESTINATION FAMILIALE TOUTES SAISONS**
- POSITIONNER LES STATIONS LABELLISEES FAMILLE PLUS COMME **LA DESTINATION FAMILIALE PREMIUM**
- **VALORISER LES AVANTAGES DU LABEL A TRAVERS DES CONTENUS ET DES EXEMPLES CONCRETS**
- **VALORISER L'OFFRE PREMIUM DES STATIONS LABELLISEES PAR RAPPORT A L'OFFRE DES STATIONS NON LABELLISEES**

A photograph of a cozy, wood-paneled attic bedroom. The room features a bed with white linens and a grey blanket, a bathroom with a sink, a bathtub, and a towel rack, and a skylight window. The walls and ceiling are made of light-colored wood. In the foreground, there are two small sheep figurines on the floor. The text is overlaid in the center of the image.

**FRANCE MONTAGNES MET EN PLACE  
UNE COMMUNICATION AU PROFIT DE TOUS  
AVEC UNE SURPRESSION SUR LES STATIONS  
FAMILLE PLUS**



44 labelled Famille Plus ski resorts:  
the guarantee of a successful family stay!



6 commitments to welcome warmly children and parents:

- ★ A personalised welcome for families
- ★ Entertainment suitable for all ages
- ★ A price to suit all budgets and all ages
- ★ Activities for all ages to enjoy together or separately
- ★ All businesses and services easily accessible
- ★ The highest standards of professional childcare



MORE INFORMATION ON  
[WWW.FRANCE-MONTAGNES.COM](http://WWW.FRANCE-MONTAGNES.COM)



# VECTEURS DE COMMUNICATION

1- DES CAMPAGNES GRANDS MEDIA ET DIGITALES (\*)

2- LES RELATIONS PRESSE (\*)

3- UN SITE WEB ET DES CONTENUS SUR LE MAGAZINE EN LIGNE (\*)

4- DES ACTIONS DIGITALES ET L'ANIMATION DES RESEAUX SOCIAUX (\*)

5- DES ACTIONS EVENEMENTIELLES sur le marché français

6- DES ACTIONS VERS LES PROFESSIONNELS (salon Grand Ski, Rencontres pro et formations réseaux de vente : manuel de vente et outil e-learning) à l'international

7- UN DEPLIANT CARTE ANNUEL (\*)

(\*) France et international





FRANCE MONTAGNES POUR FAMILLE PLUS

# CAMPAGNES DE COMMUNICATION

GRANDS MEDIA





## UNE CAMPAGNE TELEVISEE

# **La montagne, tout naturellement.**

Soutenue par un film dédié à la famille « ma première année à la montagne »

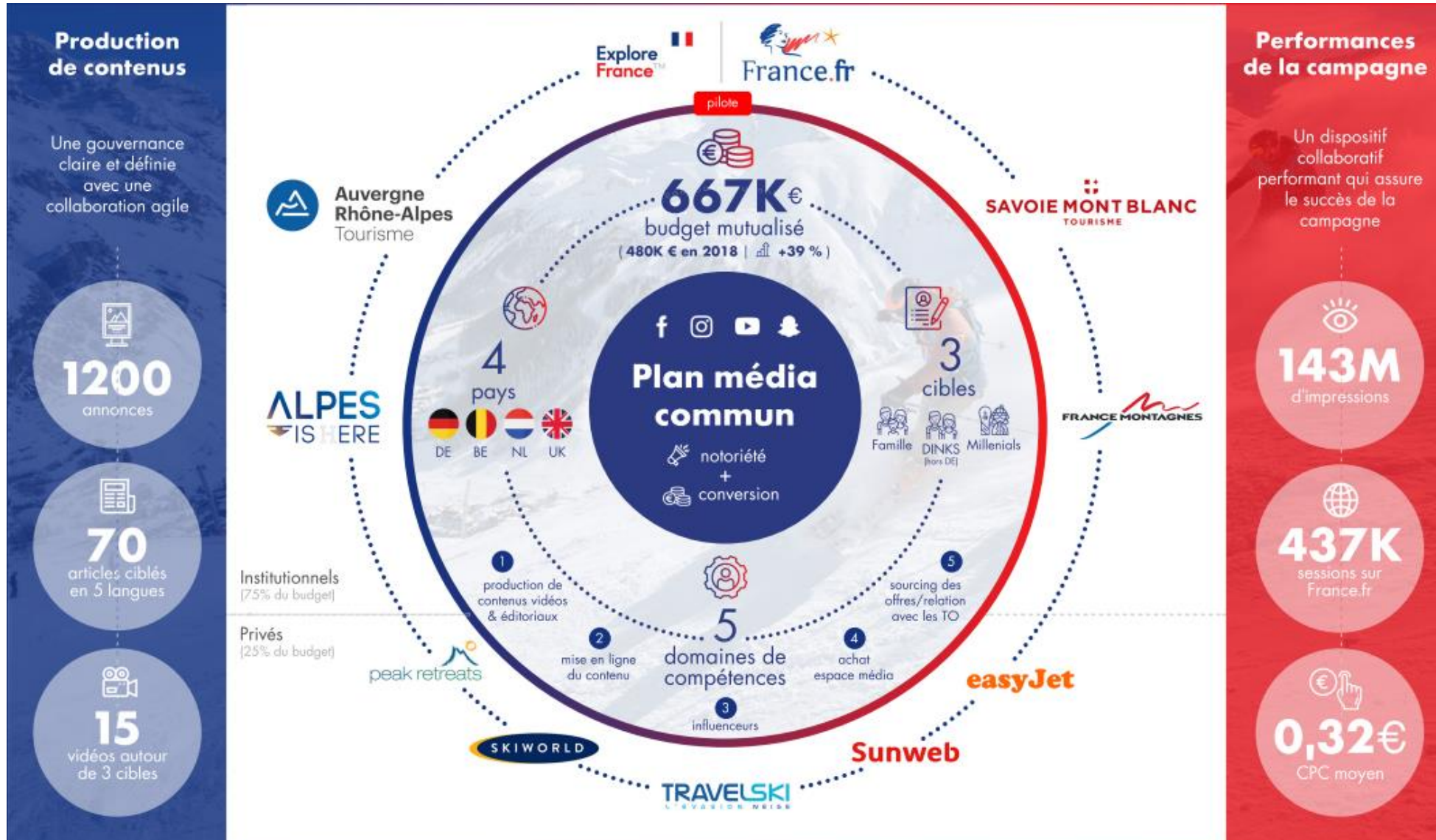
2 prises de paroles envisagées :

- Fin octobre/début novembre
- Janvier

2 medias : France Télévisions (F2 et F5) et BFMTV

# CAMPAGNE EUROPE MUTUALISÉE

## BILAN 2019 - 2020





FRANCE MONTAGNES POUR FAMILLE PLUS

# RELATIONS PRESSE

JOURNALISTES FRANCAIS





## RELATIONS PRESSE & PRODUCTION DE CONTENUS WEB

Nous collectons les informations via un questionnaire envoyé plusieurs fois par an aux contacts presse des stations

- Des questions spécifiques Famille Plus
- Des angles proposés (suggestions bienvenues)





# RELATIONS PRESSE & PRODUCTION DE CONTENUS WEB

Nous définissons des angles innovants pour les contenus transmis à la presse ou traités sur le webzine, afin d'être plus attractifs sur la forme et le fond des envois,

Les contenus sont uniquement en provenance des réponses au questionnaire

Exemples : mini-dossiers, interviews, flashes type newsletter, questions d'enfants, journées type.....



# RELATIONS PRESSE

- Demandes presse :

Ce que les journalistes nous demandent en priorité en ce qui concerne les familles :

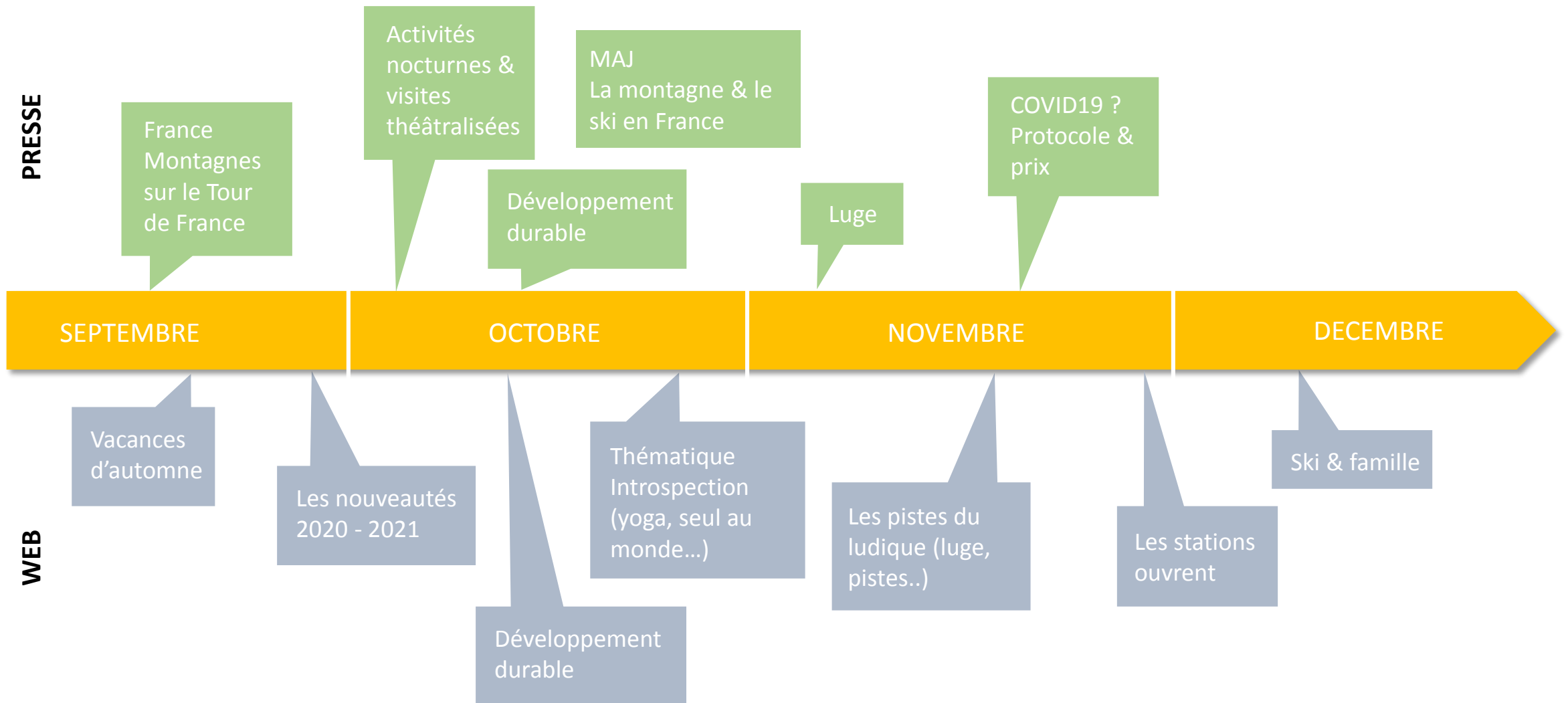
- Des nouveautés
- Des chiffres
- Des prix
- De la réassurance (covid mais pas que)
- Des activités ou hébergements
- Des informations « visuelles »

Ce qu'ils ne nous demandent pas ou peu :

- Des services (garderie)
- Un label
- Des fondamentaux qui ont lieu partout

NB : les demandes concernant les familles représentent une toute petite part des demandes globales

# PLANNING DES CONTENUS DE L'HIVER

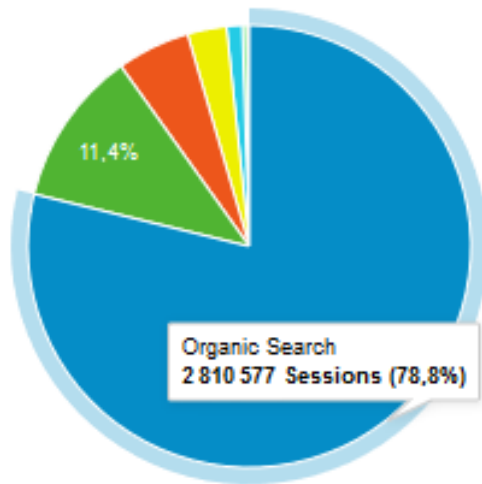




WEB



# WEB : UNE PRESENCE PRINCIPALEMENT EN RÉPONSE AUX REQUÊTES DES INTERNAUTES



**78%** du trafic provient du référencement naturel

## Dont :

station ski familiale	20 000 requêtes
station de ski familiale	35 204 requêtes
station familiale alpes	9335 requêtes
petite station de ski familiale	7295 requêtes
bebe ski	5600 requêtes
altitude bebe	4842 requêtes
famille plus	4772 requêtes
vacances été montagne famille	4555 requêtes
ski famille	3035 requêtes
ou partir a la montagne l'été en famille	2500 req.
niveau ski enfant	1800 requêtes
ski enfant	3800 requêtes
tenue de ski enfant	2082 requêtes
ski enfant 3 ans	1576 requêtes
ski enfant 2 ans	1146 requêtes

# A CHAQUE PROMESSE, UN RESULTAT, DES INFORMATIONS

REQUÊTE

Station de ski bébé

PAGE DE RÉSULTAT

**Les stations de ski chouchoutent les bébé**  
(Dans certaines stations famille plus, on prêtent poussettes et la garderie commence à 3 mois)

REFLEXION  
(EN FAMILLE)

OK, on choisira une de ces stations

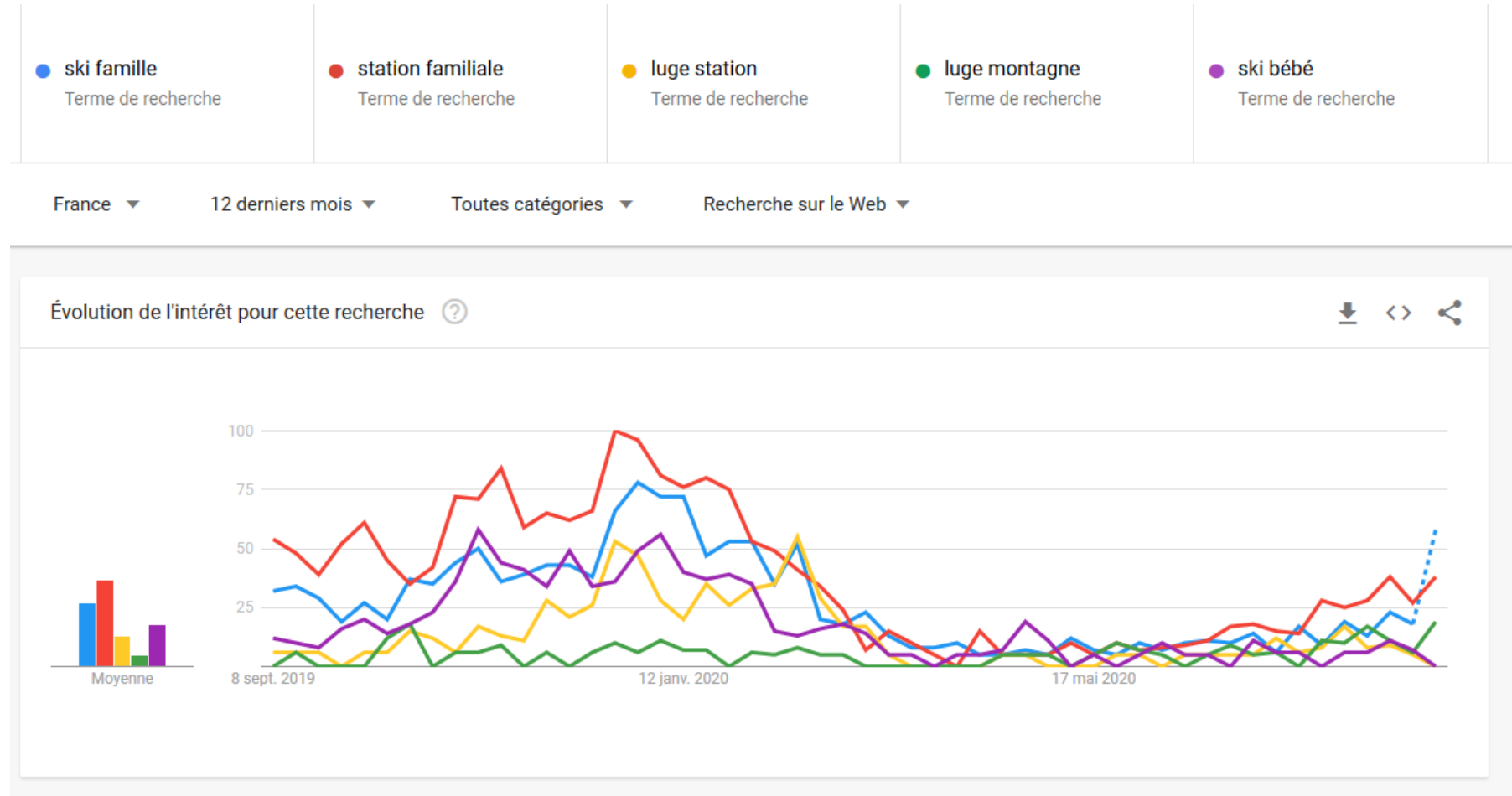
ACTION

OK, on choisira une de ces stations. Nouvelle requête : « station famille plus avec garderie dès 3 ans »

Si la page de résultat répond peu ou mal à la requête, on perd l'internaute.

L'enjeu SEO consiste donc à répondre à des requêtes liées aux familles

# DES POTENTIELS DE RECHERCHE



# EXEMPLE DE PAGES FRANCE MONTAGNES

FRANCE MONTAGNES

GUIDE DES STATIONS MAGAZINE INFOS LIVE RÉSERVATION

Accueil / Guide des stations / Les labels / Famille Plus

## Famille Plus



Ce label national sélectionne les communes françaises qui répondent de façon qualitative aux attentes des familles avec enfants à partir de 18 mois. Les stations labellisées FAMILLE PLUS répondent scrupuleusement à 110 exigences précises et 6 engagements au service de la réussite de vos vacances en famille :

1. Un accueil personnalisé pour les familles
2. Des animations adaptées pour tous les âges
3. Du plus petit au plus grand : à chacun son tarif
4. Des activités pour petits et grands, à vivre séparément ou ensemble
5. Tous les commerces et services sous la main
6. Des enfants choyés par les professionnels

**PAGE LABEL  
(6 ENGAGEMENTS  
+ LISTE DES STATIONS)  
45 000 CLICS  
DONT 2000 REQUÊTES  
CONTENANT LE MOT  
« FAMILLE PLUS »**



# EXEMPLE DE PAGES FRANCE MONTAGNES

The screenshot shows the top navigation bar of the France Montagnes website. It includes links for 'Printemps du Ski', 'WebTV', 'Presse', 'LA MONTAGNE BIENFAITS POUR VOUS !', 'Français', and 'Newsletter'. There are also social media icons for Facebook, Twitter, and Instagram. Below the navigation bar is the main menu with 'FRANCE MONTAGNES' logo, 'GUIDE DES STATIONS', 'MAGAZINE', 'INFOS LIVE', 'RÉSERVATION', and a search icon. The breadcrumb trail reads 'Accueil / Guide des stations / Bien choisir sa station de ski familiale'. The main content area features a large image of three children in winter gear on a snowy slope. Overlaid on the image is the title 'BIEN CHOISIR SA STATION DE SKI FAMILIALE' and a paragraph of text: 'En France, la majorité des stations de ski sont pensées pour les familles. Pour bien choisir sa station de ski familiale, vous pouvez adopter quelques réflexes. Le label Famille Plus est par exemple un indicateur important d'une démarche de la station en faveur de l'accueil des familles.' A small downward arrow is visible below the text. At the bottom of the screenshot, a Windows taskbar is visible with various application icons.

**POSITIONNEMENT  
« FAMILIAL »  
8000 VISITES PAR AN**



# EXEMPLE DE PAGES FRANCE MONTAGNES

Accueil / Magazine / En famille / 7 conseils pour partir en altitude avec bébé

## 7 conseils pour partir en altitude avec bébé



**UNE REQUÊTE PLUTÔT ESTIVALE  
6000 VISITES PAR AN**

26.06  
2015

Un enfant en très bas âge peut-il monter en altitude ? Quelles sont les précautions à prendre ? Il est tout à fait possible de passer d'agréables

# EXEMPLE DE PAGES FRANCE MONTAGNES

Accueil / Magazine / En famille / 10 hébergements labellisés Famille Plus

## 10 hébergements labellisés Famille Plus



**POSITIONNEMENT SOLUTION  
1000 VISITES**

18.11  
2015

Les hébergeurs s'engagent aux côtés des stations Famille Plus à mettre en place un accueil privilégié pour les familles. Voici notre sélection de



# CONCLUSION

France Montagnes promeut le label Famille Plus dans le cadre de ses actions, comme une caution supplémentaire concernant l'accueil des familles :

Sur le site et les réseaux sociaux (listes et articles)



Dans une newsletter



Sur les dossiers de presse saisonniers



Dans des communiqués de presse



Dans les éditions (carte des stations et manuels de vente)



Dans le cadre des événements qu'il organise



Dans le cadre des campagnes digitales mutualisées



Dans le cadre de la campagne hiver télévisée





## CONCLUSION

# FRANCE MONTAGNES : NOS ATTENTES POUR RELAYER AU MIEUX VOS INFORMATIONS FAMILLE PLUS

- Que le questionnaire Newsroom envoyé plusieurs fois pas an soit rempli par la station
- Que les réponses soient détaillées
- Que les réponses soient consolidées par des vidéos courtes si existantes, liens url, photos exploitables etc... qui pourront alimenter les réseaux sociaux
- Que vous nous fassiez remonter vos idées et suggestions de sujet, points forts etc... (boîte à idées)

*L'équipe de France Montagnes est à votre disposition pour vous conseiller et vous permettre de mieux communiquer autour du label.*

# « Communication-promotion du label : l'affaire de tous »

Débat et questions/réponses avec



*Rencontres  
Famille Plus*



Rendez-vous le 14 octobre pour les 4èmes Rencontres Famille plus Montagne  
à *La*MAISON**ROUGE** - Barberaz

sur le thème « **Améliorer l'offre famille, sans oublier les adolescents** »